

KÖRNERHIRSE MITTELSPÄT

RGT ICEBERGG

Die Neue

- Neuzulassung Reife mittelspät
- sehr hohe Kornerträge
- helles, weißes Korn
- sehr regelmäßig



SORGHUM

RGT ICEBERGG

Zulassung: FR 2020

Reife: mittelspät

Kornfarbe: weiß

Rispenform: kompakt

Nutzung: Körnerhirse

Züchter: RAGT 2n

Sortenvertrieb: RAGT Saaten

Standorteignung

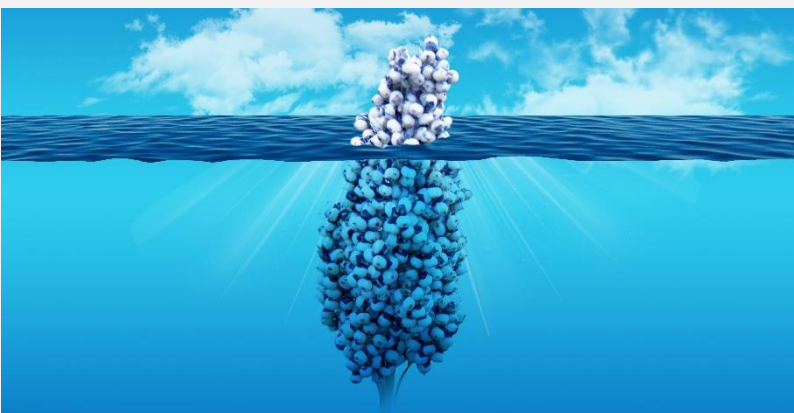


Aussaatempfelung

(Körner/ha)

Trockene Lagen 280 – 300.000

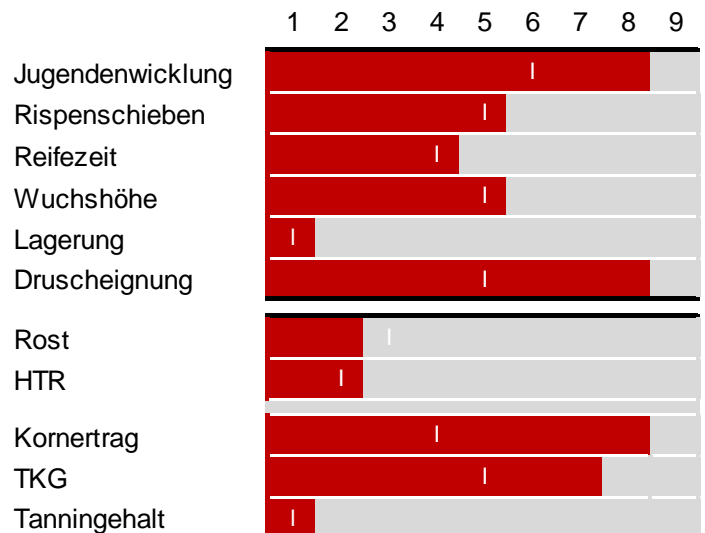
Feuchte Lagen 300 – 340.000



Schwerpunkte

Der Newcomer im mittelspäten Reifebereich heißt **RGT ICEBERGG**. Die weißkörnige Sorte mit Rispenform zeigt starke Kornerträge bei gleichzeitig rascher Abreife. Standfestigkeit und Stresstoleranz sind ausgezeichnet. Wie alle Körnerhirsen von RAGT ist die **RGT ICEBERGG** frei von Bitterstoffen, den sogenannten Tanninen und daher problemlos in der tierischen Fütterung einsetzbar.

Sortenprofil



| Durchschnitt der Reifegruppe

EU - Sorte - eigene Einstufung

1 = sehr gering ausgeprägt; 9 = sehr stark ausgeprägt



Sorteneinstufung RGT ICEBERGG

www.ragt-saaten.at

RAGT SAATEN ÖSTERREICH GMBH

Arthur-Kruppstraße 5 • 3300 Amstetten • office@ragt-saaten.at
Tel. 07472/ 255 56 - 0 • Fax: 07472/255 56 - 12

Die Angaben zu unseren Sorten beruhen auf Ergebnissen der offiziellen Sortenversuche und/oder unseren Erfahrungen. Eine Gewähr für das Gelingen der Kultur können wir nicht übernehmen, da dies auch von unbeeinflussbaren Faktoren abhängt, die nichts mit der Sorte zu tun haben.